

Séne Arrondissement
d'ingénieur en chef
Office des ponts et chaussées du
canton de Bière

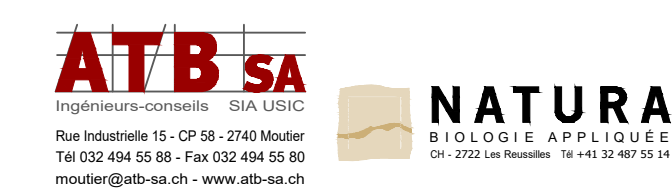
Plan d'aménagement des eaux Ruisseau "Le Bez"

Objet d'eau	Le Bez	N° du cours d'eau	74763
Commune	Villeret	N° de projet	3614
Assagés à l'exécution	Municipalité de Villeret	N° de plan	11
Projet de	19.06.2019	Format	60 x 126 cm
Révisé le	28.02.2020		

Document Plan du dépotoir à alluvions

PROJET DE L'OUVRAGE

Autorité du projet

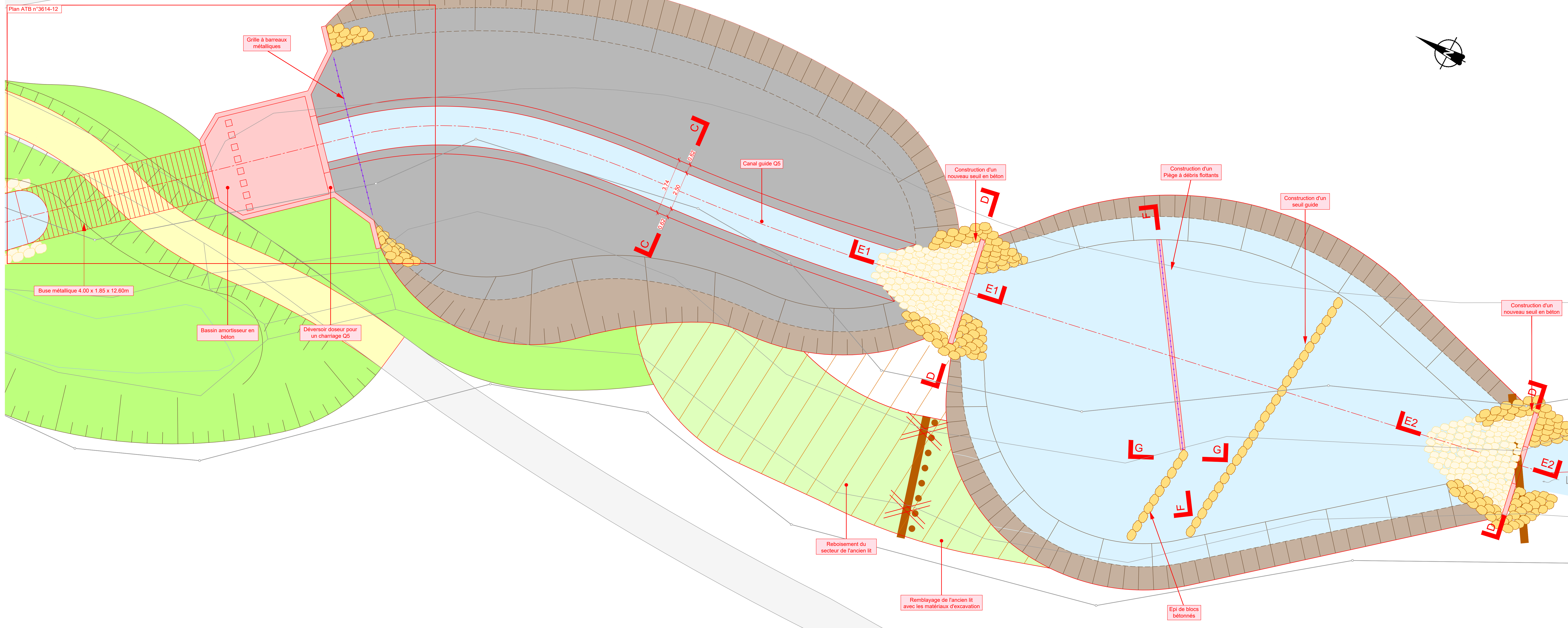


Proj.	Dess.	Contrôle	Date
JB	PB	JF	29.01.2020
JB	PB	JB	28.02.2020

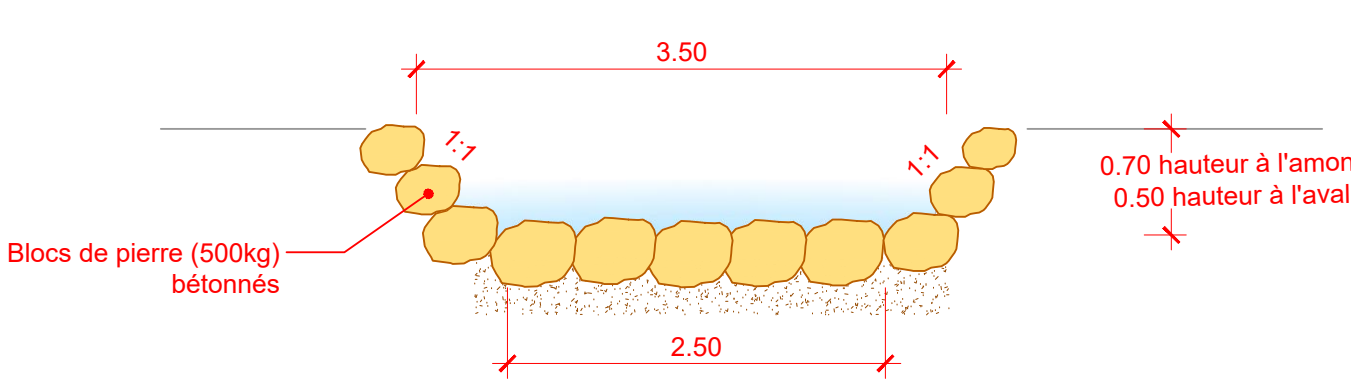
PROJET

- Lit de la rivière
- Lit mineur (+20-30cm)
- Lit majeur
- Fond du dépotoir
- Surface en groise
- Accès
- Aménagement des berges, talus en remblai
- Aménagement des berges, talus en déblai
- Nouveaux ouvrages en béton
- Soutènement des berges en enrochements
- Blocs
- Glissière de sécurité

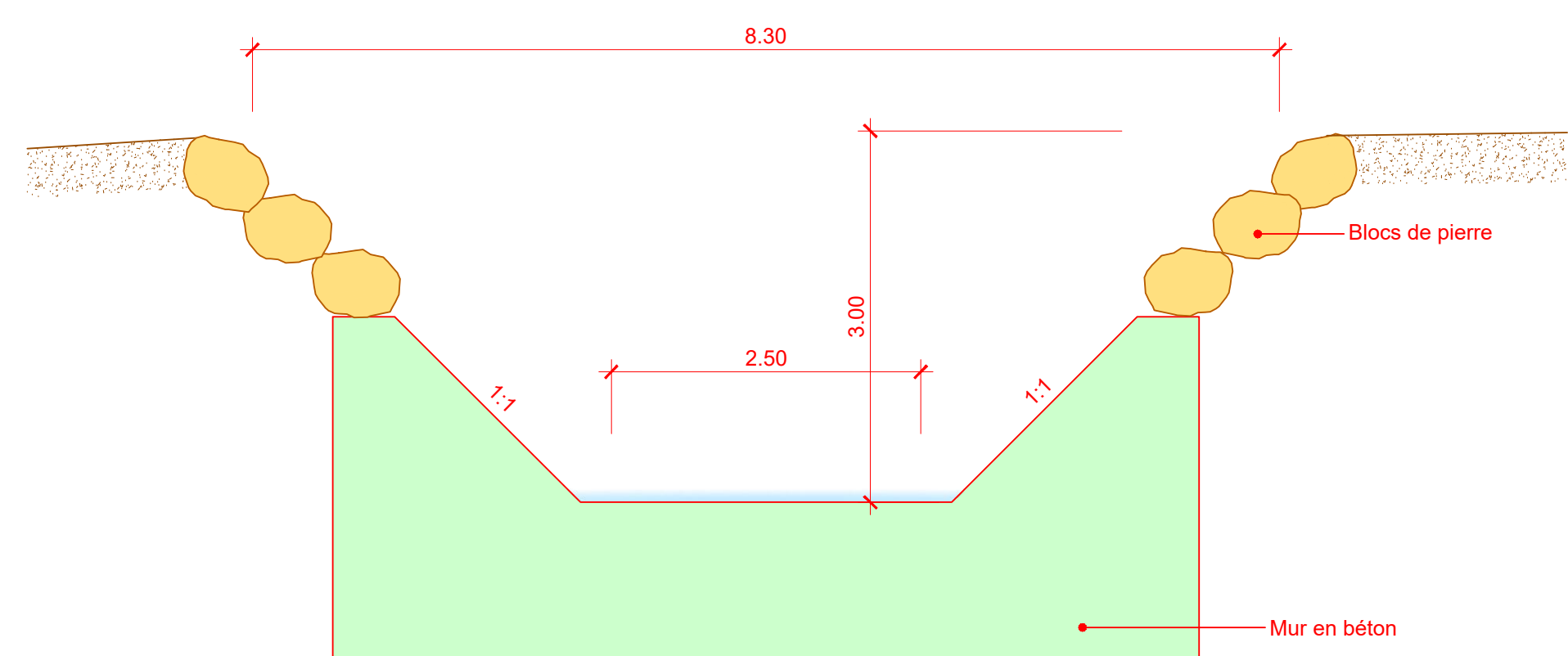
Situation - 1:100



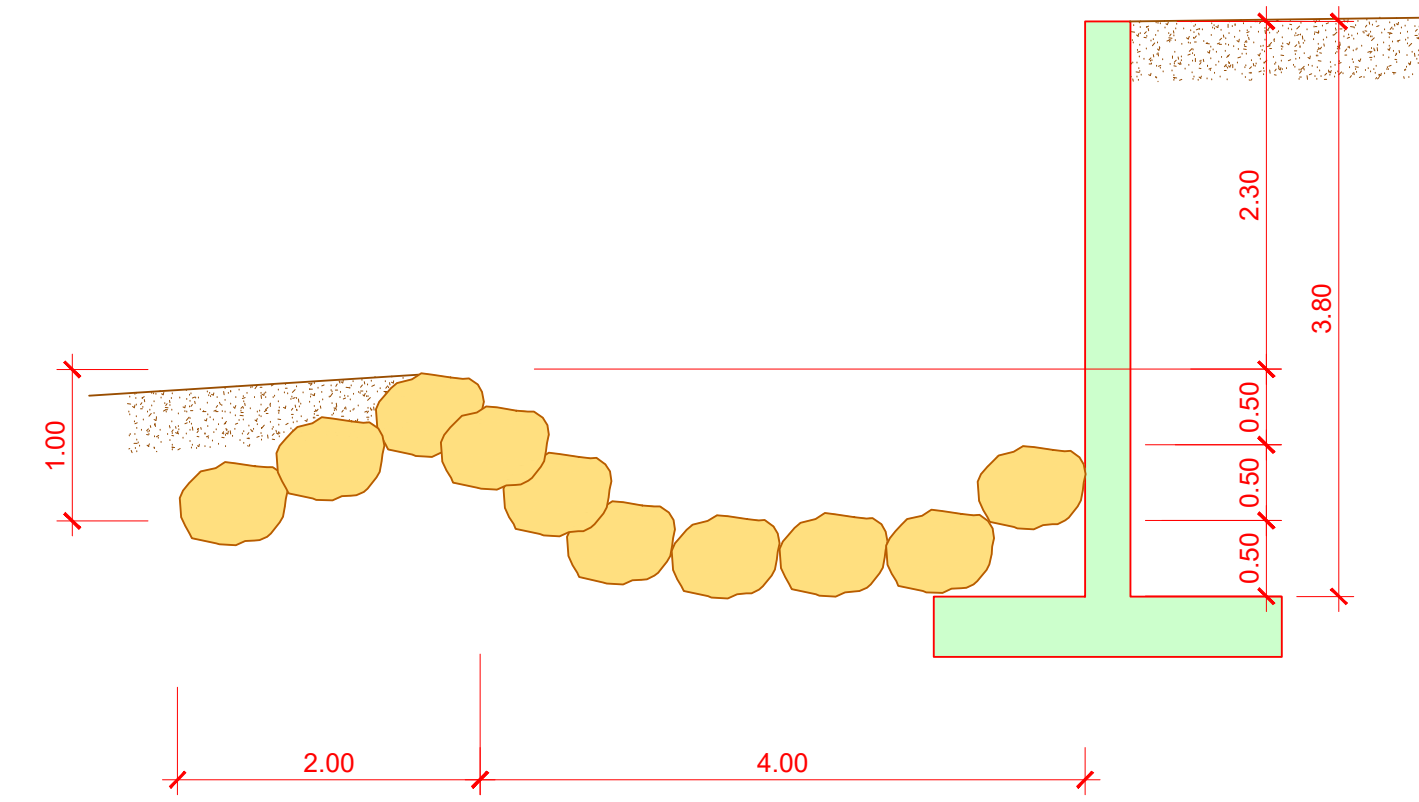
Coupe C-C - 1:50
Canal guide



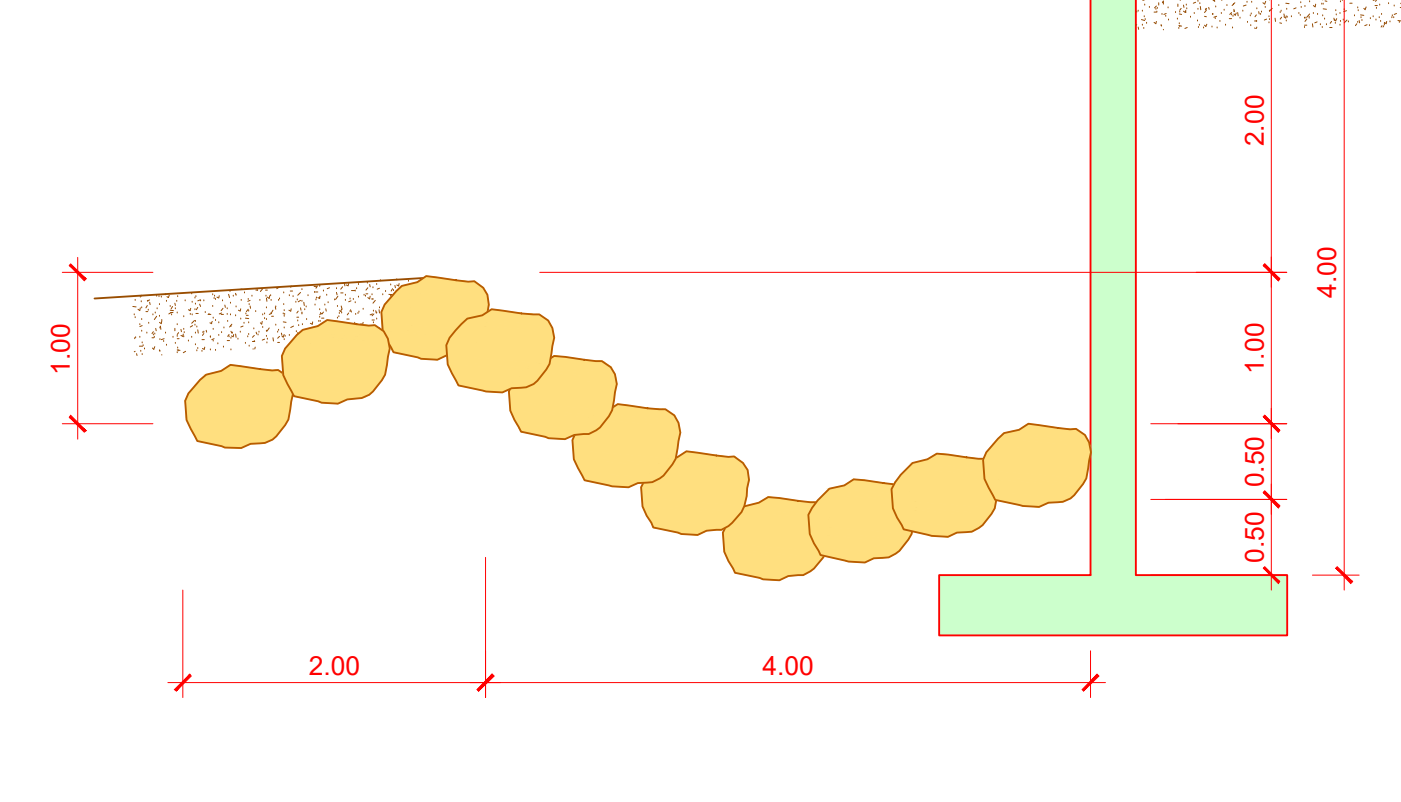
Coupe D-D - 1:50
Nouveau seuil



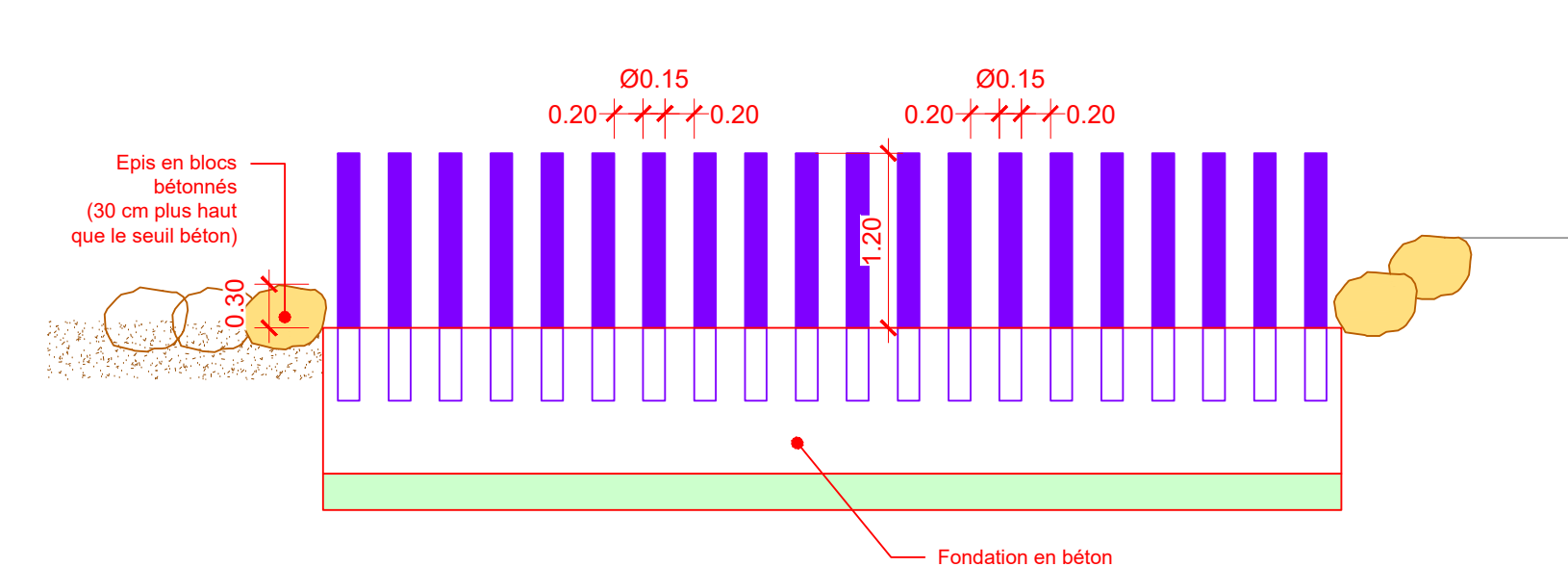
Coupe E1-E1 - 1:50
Nouveau seuil et bassin amortisseur



Coupe E2-E2 - 1:50
Nouveau seuil et bassin amortisseur



Coupe F-F - 1:50
Piège à débris flottants bassin supérieur



Coupe G-G - 1:50
Piège à débris flottants bassin supérieur

